

LEGENDA MÍSTNOSTÍ 1.NP:

Č.	MÍSTNOST	m ²	ÚPRAVA STĚN	ÚPRAVA STROPŮ	NÁŠLAPNÁ VRSTVA PODLAHY	POZNÁMKA
208	ŠKOLNÍ CHODBA	25,80	STÁVAJÍCÍ OMÍTKA	STÁVAJÍCÍ OMÍTKA	F KERAMICKÁ DLÁŽBA	
209	PŘÍPRAVNA TĚSTA	17,02	KERAMICKÝ OBKLAD NOVÁ VCO OMÍTKA -POD OBKLADY JEN JÁDROVÁ	NOVÁ VC OMÍTKA	P03 BEZPEČNOST. PVC PODLAHOVINA 3,0 mm	FABION, PVC VYTÁHNOUT 15cm NA STĚNU
210	CHODBA	7,01	KERAMICKÝ OBKLAD NOVÁ VCO OMÍTKA -POD OBKLADY JEN JÁDROVÁ	NOVÁ VC OMÍTKA	P03 BEZPEČNOST. PVC PODLAHOVINA 3,0 mm	FABION, PVC VYTÁHNOUT 15cm NA STĚNU
211	PRODEJ STRAVENEK	9,79	NOVÁ VCO OMÍTKA	NOVÝ KAZETOVÝ PODHLED v. 2,6 m	P04 KOBEREC	KOBERCOVÝ SOKL
212	PŘÍRUČNÍ SKLAD	3,56	KERAMICKÝ OBKLAD NOVÁ VCO OMÍTKA -POD OBKLADY JEN JÁDROVÁ	SDK PODHLED v. 2,6 m	P03 BEZPEČNOST. PVC PODLAHOVINA 3,0 mm	FABION, PVC VYTÁHNOUT 15cm NA STĚNU
213	WC	1,42	KERAMICKÝ OBKLAD NOVÁ VCO OMÍTKA -POD OBKLADY JEN JÁDROVÁ	SDK PODHLED v. 2,6 m	P02 HOMOGENNÍ VINYL. PODLAHOVINA 2,0 mm	FABION, PVC VYTÁHNOUT 15cm NA STĚNU
214	ÚKLIDOVÁ KOMORA	1,64	KERAMICKÝ OBKLAD NOVÁ VCO OMÍTKA -POD OBKLADY JEN JÁDROVÁ	SDK PODHLED v. 2,6 m	P02 HOMOGENNÍ VINYL. PODLAHOVINA 2,0 mm	FABION, PVC VYTÁHNOUT 15cm NA STĚNU
215	PŘEDSÍŇ WC	2,50	KERAMICKÝ OBKLAD NOVÁ VCO OMÍTKA -POD OBKLADY JEN JÁDROVÁ	SDK PODHLED v. 2,6 m	P02 HOMOGENNÍ VINYL. PODLAHOVINA 2,0 mm	FABION, PVC VYTÁHNOUT 15cm NA STĚNU
216	UMÝV. ČERNÉHO NÁDOBÍ	13,55	KERAMICKÝ OBKLAD NOVÁ VCO OMÍTKA -POD OBKLADY JEN JÁDROVÁ	NOVÁ VC OMÍTKA	P03 BEZPEČNOST. PVC PODLAHOVINA 3,0 mm	FABION, PVC VYTÁHNOUT 15cm NA STĚNU
217	STUDENÁ KUCHYŇNĚ	8,30	KERAMICKÝ OBKLAD NOVÁ VCO OMÍTKA -POD OBKLADY JEN JÁDROVÁ	NOVÁ VC OMÍTKA	P03 BEZPEČNOST. PVC PODLAHOVINA 3,0 mm	FABION, PVC VYTÁHNOUT 15cm NA STĚNU
218	ČISTÁ PŘÍPRAVA ZELENINY	12,04	KERAMICKÝ OBKLAD NOVÁ VCO OMÍTKA -POD OBKLADY JEN JÁDROVÁ	NOVÁ VC OMÍTKA	P03 BEZPEČNOST. PVC PODLAHOVINA 3,0 mm	FABION, PVC VYTÁHNOUT 15cm NA STĚNU

Č.	MÍSTNOST	m ²	ÚPRAVA STĚN	ÚPRAVA STROPŮ	NÁŠLAPNÁ VRSTVA PODLAHY	POZNÁMKA
219	VARNA + VÝDEJ JÍDEL	87,0	KERAMICKÝ OBKLAD NOVÁ VCO OMÍTKA -POD OBKLADY JEN JÁDROVÁ	NOVÁ VC OMÍTKA	P03 BEZPEČNOST. PVC PODLAHOVINA 3,0 mm	FABION, PVC VYTÁHNOUT 15cm NA STĚNU
220	UMÝV. STOLNÍHO NÁDOBÍ	12,7	KERAMICKÝ OBKLAD NOVÁ VCO OMÍTKA -POD OBKLADY JEN JÁDROVÁ	SDK PODHLED v. 2,6 m	P03 BEZPEČNOST. PVC PODLAHOVINA 3,0 mm	FABION, PVC VYTÁHNOUT 15cm NA STĚNU
221	CHODBA - MANIPULACE	18,28	NOVÁ VCO OMÍTKA	NOVÁ VC OMÍTKA	P03 BEZPEČNOST. PVC PODLAHOVINA 3,0 mm	FABION, PVC VYTÁHNOUT 15cm NA STĚNU
222	ORGANICKÝ ODPAD	7,06	NOVÁ VCO OMÍTKA	NOVÁ VC OMÍTKA	P03 BEZPEČNOST. PVC PODLAHOVINA 3,0 mm	FABION, PVC VYTÁHNOUT 15cm NA STĚNU
223	VÝTAH-NÁKLADNÍ PLOŠNA	2,10	NOVÁ VCO OMÍTKA	NOVÁ VC OMÍTKA	P03 BEZPEČNOST. PVC PODLAHOVINA 3,0 mm	FABION, PVC VYTÁHNOUT 15cm NA STĚNU
224	PŘEDSÍŇ	1,29	NOVÁ VCO OMÍTKA	NOVÁ VC OMÍTKA	P03 BEZPEČNOST. PVC PODLAHOVINA 3,0 mm	FABION, PVC VYTÁHNOUT 15cm NA STĚNU
225	KANCELÁŘ VEDOUCÍ	10,48	NOVÁ VCO OMÍTKA	NOVÝ KAZETOVÝ PODHLED v. 2,6 m	P04 KOBEREC	KOBERCOVÝ SOKL
226	SKLAD A UMÝVARNA TERMOPORTU	6,85	KERAMICKÝ OBKLAD NOVÁ VCO OMÍTKA -POD OBKLADY JEN JÁDROVÁ	NOVÁ VC OMÍTKA	P03 BEZPEČNOST. PVC PODLAHOVINA 3,0 mm	FABION, PVC VYTÁHNOUT 15cm NA STĚNU
227	EXPEDICE JÍDEL	9,04	KERAMICKÝ OBKLAD NOVÁ VCO OMÍTKA -POD OBKLADY JEN JÁDROVÁ	NOVÁ VC OMÍTKA	P03 BEZPEČNOST. PVC PODLAHOVINA 3,0 mm	FABION, PVC VYTÁHNOUT 15cm NA STĚNU
228	JÍDELNA	226,54	STÁVAJÍCÍ OMÍTKA	STÁV. MINERÁLNÍ PODHLED	I KERAMICKÁ DLÁŽBA	
229	RANNÍ PŘÍJEM	2,46	BUŇKA POLYKARBONÁT	BUŇKA POLYKARBONÁT	P05 EPOXIDOVÁ STĚRKA	
232	MANIPULAČNÍ RAMPA	18,1			P05 EPOXIDOVÁ STĚRKA	

POZNÁMKY 1.NP

POZN. NN1 - NOVÉ OBKLADY V PROSTORECH KUCHYŇNĚ A JEJICH HYGIENICKÝCH A TECHNICKÝCH MÍSTNOSTÍ
POZN. NN2 - NOVÉ OMÍTKY STĚN A STROPŮ V PROSTORECH KUCHYŇNĚ A JEJICH TECHNICKÝCH MÍSTNOSTÍ
POZN. NN3 - NOVÉ KAZETOVÉ PODHLEDY
POZN. NN4 - NOVÉ PLECHOVÉ ZÁKRYTY
POZN. NN5 - NOVÁ ZDĚNÁ PŘÍČKA Z KERAMICKÝCH CIHEL POROTHERM 115
POZN. NN6 - NOVÁ SKLADBA PODLAHY
POZN. NN7 - STÁVAJÍCÍ OTOPNÁ TĚLESA (LITINOVÉ ŽEBROVÉ RADIÁTORY) BYLA ZACHOVÁNA, OČIŠTĚNA A NATŘENA SPEC. BARVOU DO POTRAVINÁŘSKÉHO PROSTŘEDÍ
POZN. NN8 - NOVÁ SKLADBA PODLAHY NA ŽASOBOVACÍ RAMPE VČETNĚ NOVÉHO OCELOVÉHO LEMOVÁNÍ KRAJE PODLAHY
POZN. NN9 - NOVÉ ROLETY PRO VÝDEJ JÍDEL MEZI KUCHYŇNÍ A JÍDELNOU
POZN. NN10 - NOVÁ BUŇKA PRO RANNÍ PŘÍJEM
POZN. NN11 - OPRAVA STÁVAJÍCÍHO DEŠŤOVÉHO SVODU, NOVÁ KAPOTÁŽ SVODU V 1.PP A 1.NP, NA STŘEŠE NOVÝ VÝTOK S PVC MANŽETOU
POZN. NN12 - NOVÁ NEREZOVÁ OCHRANA ROHU NA KAŽDÉM ROHU STĚNY V PROVOZU KUCHYŇNĚ
POZN. NN13 - NOVOU ASFALTOVOU HYDROIZOLACI NAPOJIT NA STÁVAJÍCÍ PONECHANOU HYDROIZOLACI

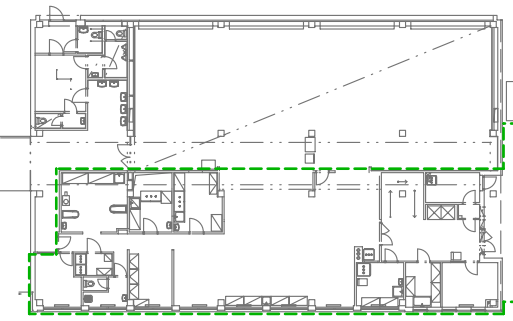
LEGENDA

- NOVÉ PODHLEDY, ZÁKRYTY
- REKONSTRUKCE DOTČENÉ PROSTORY
- NOVÉ ZAŘÍZENÍ
- STÁVAJÍCÍ ZAŘÍZENÍ V NOVÉ POZICI
- NOVÉ PŘÍČKY Z KERAMICKÝCH CIHEL POROTHERM 115

VYSVĚTLIVKY

- BEZPEČNOST. PVC PODLAHOVINA 3,0 mm - PVC PODLAHOVINA NA SPODNÍ STRANĚ VYZTUŽENA MŘÍŽKOU ZE SKLENĚNÝCH VLÁKEN. BEZPEČNOSTNÍ TLOUŠŤKA PVC: 3,0 mm
EN ISO 10874 TRÍDA ZATĚŽE 34/43, RIZIKO UKLONUTÍ PODLE BS7976: >=5
- HOMOGENNÍ VINYL. PODLAHOVINA 2,0 mm - HOMOGENNÍ PODLAHOVINA SE VSPĚM ABRAZIVNÍCH ZRN SIC A EXTREMNĚ TVRÝCH ČÁSTIC AI2O3 V CELE TLOUŠŤCE, NA SPODNÍ STRANĚ VYZTUŽENA MŘÍŽKOU ZE SKLENĚNÉHO VLÁKNA
- DVEŘNÍ KŘÍDLA BUDOU ZACHOVÁNA, NUTNO OCHRÁNIT PŘED POŠKOZENÍM STAVBOU
- VOLNÉ STOJÍCÍ VYBAVENÍ A REGÁLY PŘESUNE A USKLADNÍ INVESTOR, STEJNĚ TAK ZAJISTÍ JEJICH ZPĚTNÉ ROZMÍSTĚNÍ PO DOKONČENÍ STAVBY

SCHEMA CELÉHO PŮDORYSU



ROZMĚRY VŠECH OTVORŮ BUDOU ODSOUHLASENY JEDNOTLIVÝMI PROFESEMI

POPIS REVIZE:	REVIZE/DATUM:	VYPRACOVAL:

INVESTOR: Statutární město Brno, Dominikánské nám. 196/1, 602 00 Brno	AUTORIZACE: 	ČÍSLO PARÉ:
GENERÁLNÍ PROJEKTANT: TIPRO projekt s.r.o. Kyšerova 16/21, 621 00 Brno tel. +420 542 210 272 fax. +420 541 246 350 e-mail: info@tiproprojekt.cz www.tiproprojekt.cz	VEDOUcí PROJEKTU: HIP: ARCHITEKT:	ING. VÍTĚZSLAV TITL ING. JIŘÍ HAVEL ING. ARCH. V. ČERNÝ ING. R. ČERNÝ
SUBDODAVATEL:	VYPRACOVAL: DATUM: ČÍSLO ZAKÁZKY: STUPEŇ:	ING. PETR VLČEK 09/2021 2021-18 DPS

NÁZEV AKCE:	REKONSTRUKCE ŠKOLNÍ KUCHYŇNĚ ZŠ HORÁCKÉ NÁMĚSTÍ 13	
OBJEKT:	STÁVAJÍCÍ BUDOVA ŠKOLY	
ČÁST:	D.1.1 ARCHITEKTONICKO-STAVEBNÍ ŘEŠENÍ	
NÁZEV VÝKRESU:	PŮDORYS 1.NP - NOVÝ STAV	
ČÍSLO VÝKRESU:	REVIZE:	MĚRÍTKO:
D.1.1.07	00	1:50